



LE REVE HOUSE FISHING & OUTDOOR BRITISH COLUMBIA

PACCHETTO PESCA SKEENA HEAVEN TROPHY LODGE

La novità di questo pacchetto è soprattutto nel nuovo Lodge che Le Reve House Adventure ha acquisito come principale location per i propri clienti italiani. Lo Skeena Trophy Lodge è situato in una magnifica area naturale, in una radura praticamente sulle sponde dello Skeena, il grande fiume del Nord, dominandolo dall'alto di una collina a terrazza. Inoltre esso è fornito di tutti i possibili comfort che ci si aspetta da una location a 4 stelle, come ampie e spaziose suite, una Sauna, grande vasca Idromassaggio all'aperto, una sala giochi con biliardo e una sala termoventilata per asciugare i Waders a fine giornata. Dulcisinfundo un laghetto pronta pesca per i più piccini In cucina un manager fa da Chef e prepara per davvero piatti all'Italiana dopo aver fatto scuola per 8 anni nel miglior ristorante italiano di Vancouver .

PARLIAMO DI PESCA

Questa proposta è dedicata a coloro che praticano la pesca a mosca e a spinning ed ambiscono a misurarsi con i nobili trofei di queste acque come le Steelhead ed i grandi salmoni come i King e i Northern Coho, i grandi Silver di questi fiumi, in ambienti selvaggi ed esclusivi in quanto a bellezza naturale. Conosciamo molto bene questa regione, la British



Columbia, e siamo in grado di offrirvi il meglio ad un prezzo davvero interessante. Dustin e il suo gruppo, i nostri partner, sono le

migliori guide dell'area e girano per queste acque da 20 anni.



Conoscono ogni millimetro della zona compresi le pool migliori ove pescare le Steelhead ed i salmoni piu' grandi.

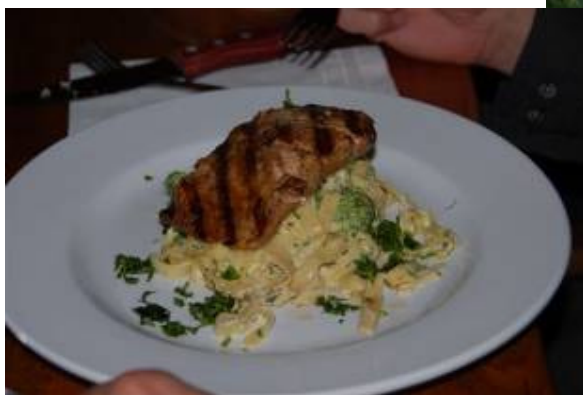
Sarete protagonisti di un'avventura che si svolgerà tra le acque dei migliori fiumi da salmonidi del mondo. Il tranquillo e pescoso Kitimat, lo Zymacord o leggendario Kalum river, da dove proviene la cattura di King più grande di tutte queste acque, il Zymoetz o Copper River, dove i Silver sono giganteschi e le Steelhead raggiungono e a volte superano

anche i 30 pounds. Lo stesso Skeena sarà probabilmente uno degli obiettivi delle battute a questi pesci durante le vostre settimane di pesca. Vi porteremo con le nostre guide in acque esclusive dove le condizioni climatiche sono perfette per pescare questi trofei. In alcuni periodi ed in fiumi specifici, potrete insidiare le Steelhead persino a secca con spettacolari allamate con uscita del gran pesce fuori dall'acqua. Una esperienza davvero eccezionale, da immaginazione. Avrete quindi l'occasione di sperimentare un'esperienza unica in un ambiente altamente spettacolare qui nel nostro Lodge dei Territori del Nord della British Columbia nel Canada Occidentale.



UN LODGE NUOVO DI ZECCA CON UNO CHEF IMBATTIBILE

Uscirete dal vostro lodge dopo un'abbondante colazione pronta alle 7 e



alle 7,30 sarete già sul luogo di pesca, facendo ritorno al pomeriggio dopo 8/9 ore di pesca. Sarete esausti ma

soddisfatti...non è quello che cercate?

Riposerete in grande relax nel nostro nuovo lodge sullo Skeena, ove sarete accolti da un'atmosfera piena di sincera cordialità. Una cucina preparata a dovere da uno Chef che ha fatto scuola di cucina italiana, vi servirà piatti di tagliatelle fatte in casa ai porcini ed ossibuchi alla milanese, ed alcuni piatti di cucina locale del Nord Ovest che imparerete ad apprezzare pur venendo dall'Italia.

CANNE E ATTREZZATURE

Vi consigliamo di portare soprattutto i vostri Waders. Le canne sono fornite dalle guide, ma normalmente ognuno porta le proprie, in particolare quelle da mosca. Per le canne da mosca si consigliano canne di lunghezza tra 9 e 11 piedi con code da 7/8wt e 8/9wt. Canne a due mani Spey da 14,5 e 15 piedi con code 9/10. Inoltre si consiglia un set di multitip tra galleggianti, medium-sinking e sinking (e affondanti). Ovviamente i mulinelli saranno grandi con spolette intercambiabili per affrontare le varie condizioni dell'acqua. I monofilamenti per il leader saranno da 8 lb a 15 lb. Vi saranno fornite di volta in volta anche canne da Spey nel caso di fiumi che lo permettano e di pescatori che lo richiedano.

IL PACCHETTO INCLUDE

- Da 3 a 13 notti presso il nuovo Skeena Lodge, in pensione completa.
- 9/10 ore per i giorni di pesca a mosca o a Spinning, con guida di 1° classe, barche incluse. Drift boat x fiumi piccoli, Jetboat per i grandi .
- Le esche artificiali, gli ondulanti e in particolare le mosche e gli streamer, tirate personalmente da Dustin.
- La licenza di pesca al salmone semplice.
- Tutti i trasporti via terra durante il periodo tra l'arrivo dall'Italia e i luoghi di pesca ed il vostro lodge.
- Guida italiana vostro arrivo e spostamento x indirizzarvi al viaggio.

CIÒ CHE NON È INCLUSO

E' escluso volo dall'Italia. E' escluso tutto cio' che non è menzionato nel pacchetto. Sono escluse le mance da dare alla guida a fine battuta

Pacchetto valido da metà marzo a metà novembre Steelhead-Salmoni.

PERIODI DELLE RISALITE

Steelhead Primavera : Da metà marzo a metà Maggio
King, Chinook Salmon : Da metà Giugno alla metà di Agosto
Pink, Chum e Sokeye : Da inizio Agosto a tutto settembre.
Silver salmon, Coho : Da fine Agosto a fine Ottobre
Steelhead autunnali : da fine Settembre a metà Novembre

**A PARTIRE DA 1450 EURO A PERSONA
PER UN MINIMO DI 3 PESCATORI**

**PER INFORMAZIONI SU QUESTA PROPOSTA SCRIVETE A
INFO@LEREVEHOUSEADVENTURE.COM — PH. 001.604.922.3109**