

Le Reve House
real life. real adventures.



**VIAGGIO DI NOZZE DI LE REVE HOUSE AD.
TOUR CLASSICO DEL WEST BRITISH COLUMBIA & ROCKIES
OPZIONABILE CON VOLO ITINERARIO 16 GG **N°330-016****



TOFINO IL RESORT DI FRONTE AL PACIFIC RIM

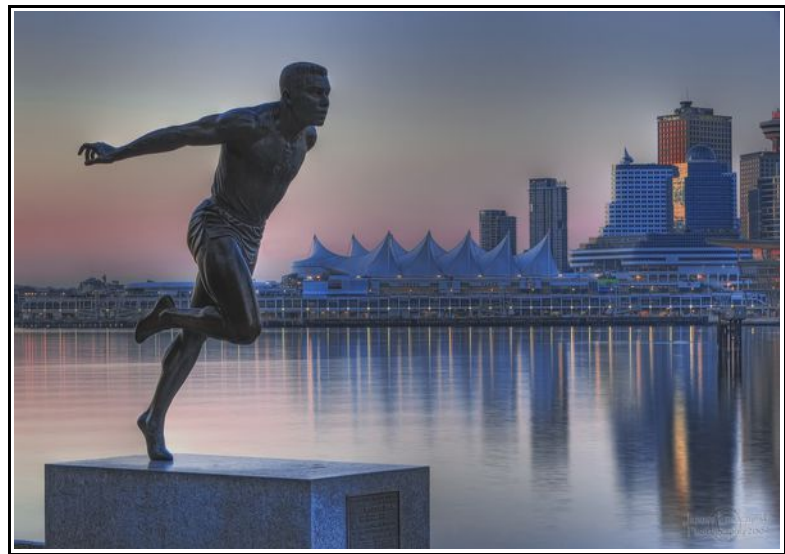
**ITINERARIO QUOTATO CON LISTA SERVIZI
ROAD BOOK CONSEGNATO ALL'ARRIVO**

1° giorno: Benvenuto agli sposi all'aeroporto di Vancouver

Meet & Greet con mazzo di fiori per la sposa Vancouver Int. Airp. Accoglienza e trasferimento con mini-tour della città. Sistemati al Century Plaza Hotel o similare sulla Baia di Vancouver.

2° giorno: Tour Guidato Vancouver

Ritiro dell'auto e inizio tour guidato con visita alle principali aree di Downtown Vancouver. Escursione Guidata e visita al Suspension Bridge e guida con spiegazione alla Capilano Hatchery (Incubatoio Salmoni) - visita dei parchi di West Vancouver – gli alberi giganti del Light House e Dundrave Park con Picnic sul



mare. Visita a Stanley Park ed al suo Acquario – Su richiesta Volo Panoramico sulla baia di Vancouver e Georgia Strait. Opzione per la visita guidata al MOA Museum of Antroplogy presso la UBC University of British Columbia. Cena segnalata dal nostro ROAD BOOK (R.B.) Cena offerta agli sposi dal sig. Gay
Sera al vostro Hotel

3° giorno: Partenza per l'Isola di Vancouver

Partenza, stamane, verso la località di Tsawwassen e imbarco per Vancouver Island. Sbarco a Victoria, la capitale Vittoriana dello stato, giusto per una visita ai suoi magnifici Butchart Gardens e all'Inner Harbour, la bella area del porto antico con i suoi eleganti palazzi coloniali. Subito dopo partirete in direzione Nord, verso Nanaimo, facendo tappa a Chemanius per vedere i bei Murales e quindi, andando verso Ovest in direzione del Pacific Rim, prima di Port Alberni incontrerete quella meraviglia del Cathedral Park con i suoi centenari alberi di cedro. Arriverete quindi a Tofino dove scenderete al magnifico Ocean Village Resort (quello della foto di presentazione) davanti al Pacific Rim. No colazione



4° Giorno: Tofino ed il Pacific Rim

Oggi inizierete la conoscenza del Pacific Rim con la vostra 1a escursione in barca alla

Meares Island dove osserverete la foreste

primordiale di quest'isola davanti alla baia di Tofino.

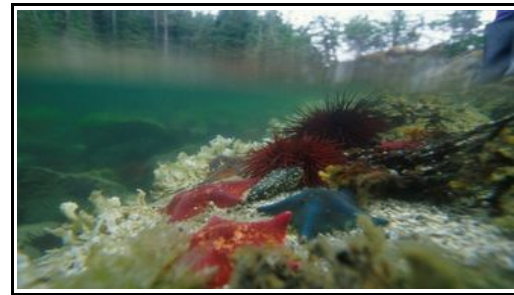
Quindi gita a Long Beach, la più lunga spiaggia dell'isola dove i surfisti di tutto il mondo si danno raccolta in tutti i periodi dell'anno. **NON CI PROVATE PERO'** se non avete esperienza con acque artiche!!! Infine, tramonto lungo il West Coast Trail a Ucluelet. Cena inclusa di fronte alla splendida baia di Tofino.



5° Giorno: Tofino ed i suoi villaggi Nativi - Campbell River



Oggi, escursione a Shoener Cove con picnic, alla scoperta del beachcombing più bello del mondo. Si torna bambini tra le pozze di questa magnifica baia, a cercare meravigliose conchiglie, gli anemoni colorati e le stelle marine. Alla fine di questa



escursione partirete verso Campbell River dove pernoverete al bellissimo Painter's Lodge, sul mare. Magnifici tramonti davanti alla splendida baia di Quadra Island.



6° Giorno: Il Great Bear Rainforest

Dal lodge, alle 9 del mattino, partirete per la vostra escursione al Great Bear Rainforest.

Raggiungerete in super - gommone un'area per l'osservazione della ricca fauna locale, come orche e delfini in mare, grizzly, cervi e orsi neri in terra. La guida esperta vi introdurrà alle specie animali di questa meravigliosa riserva. Nel pomeriggio con tutta calma proseguirete il vostro viaggio verso Nord, giungendo a Telegraph Cove dove il giorno dopo vi aspetta un'altra magnifica esperienza di eco-escursione. Notte in uno dei cabin del delizioso villaggio



7° Giorno: Le Orche di Telegraph Cove

In mattinata farete l'escursione all'osservazione delle orche marine più bella del Mondo, al Johnston Strait, davvero una delle più spettacolari nel suo genere. Vivrete l'emozione di vedere questi magnifici animali passarvi sotto la barca e inabissarsi elegantemente dopo aver mostrato le loro meravigliose silhouette. Quanta grazia dietro ad uno dei più temuti predatori di questi mari! Al termine dell'escursione vi porterete a Port Hardy. Notte in un bellissimo cabin.



8° Giorno : L'Inside Passage

Partenza alle 7,30 per lo spettacolare Inside Passage, Check in per l'imbarco 2 ore prima!!! Durante questa traversata non sarete mai stanchi o annoiati poiché avrete l'attenzione catalizzata dalle 1000 occasioni di osservazione dal ponte della nave. Un paesaggio con fiordi e giganteschi canyon che si alternano all'arrivo di orche e delfini sottobordo ad accompagnarvi in questa magnifica giornata di tranquilla navigazione. Arrivo a Prince Rupert 10,30 di sera. Notte al Crest o Coast Hotel Con colazione



9° giorno: I Grizzly del Khutzeymateen

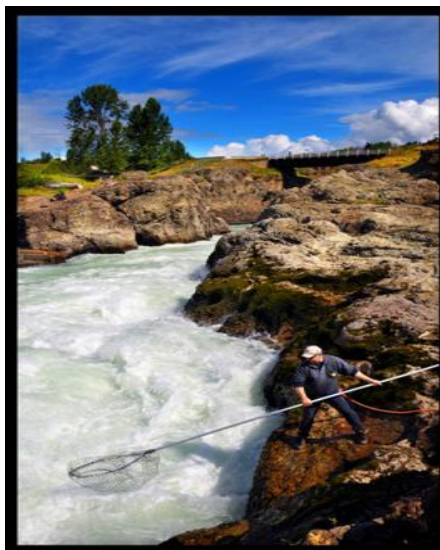
Dal porto di Prince Rupert, partirete per una delle più interessanti ed eccitanti escursioni (sei ore) che avrete fatto nella vostra vita. Sarete a stretto contatto.....visivo s'intende, con i più potenti e grandi tra i carnivori viventi, gli orsi grizzly del santuario del Khutzeymateen Park, nel cuore del Great Bear Rainforest del Nord, il parco gioiello del Canada, premiato e segnalato dall'UNESCO e dal WWF come il



parco di foresta pluviale più bello e meglio conservato al mondo. Poi visita al museo di P. Rupert e, nel pomeriggio, spostamento a Terrace dove pernoverete in lodge sulle rive dello Skeena River.

10° giorno: I villaggi nativi della Skeena Valley . Tappa verso le Rockies

Al mattino presto, dopo un'abbondante colazione, partirete con il vostro insostituibile ROAD BOOK per il vostro primo sito della Nazione Nativa Indiana. Se avrete visitato il MOA, il Museo Antropologico di Vancouver o quello di Prince Rupert, vi tornerà utile per questa interessante visita, dedicata al più grande sistema di villaggi indiani dell'Ovest chiamato Canyon City a 80 Km da Terrace: un luogo di primaria importanza per la cultura nativa. Proseguirete quindi, a metà mattinata,

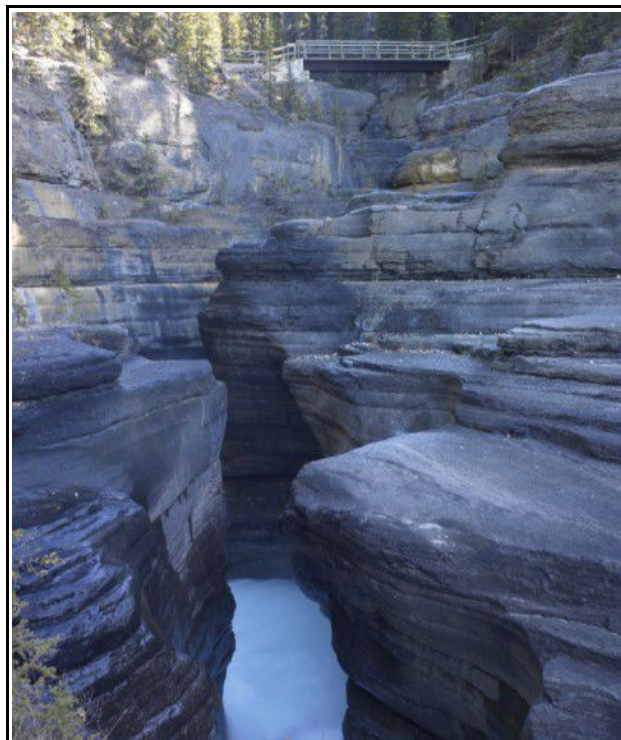


verso est, verso le Rockies, facendo una tappa lunga fino a Prince George, non prima di aver fatto visita alle cascate sul Bulkley River da dove gli indiani locali pescano, con indiscutibile coraggio, con un antico sistema di pesca a dir poco arduo. Notte al Sandman Inn Hotel con colaz.

11° giorno: Mount Robson - Arrivo a Jasper

La vista del Mount Robson, la più alta cima delle Rockies, annuncerà che siete giunti alle Montagne Rocciose Canadesi. Lo avvisterete dopo un paio d'ore di percorrenza lungo la Yellowhead Highway, prima di giungere a Jasper, e proseguendo verso est, arriverete, dopo un'ora, al bellissimo Maligne Lake, dove farete una piccola crociera intorno al lago. Sempre nell'area del Maligne Lake andrete in escursione al Maligne Canyon con la sua rete di canali

sotterranei che arrivano ad un altro lago: una delle meraviglie naturalistiche di quest'area. Notte a Jasper al Maligne Lodge o al Tonquin Inn o similare.



12° giorno: Il Ghiacciaio Columbia

In questa giornata approfondiremo la nostra conoscenza del Jasper National Park, il parco più grande delle Rockies, con i suoi quasi 11.000 km quadrati di selvaggio territorio montano. La vostra giornata oggi sarà interamente dedicata a percorrere verso sud questo tratto della magnifica Icefield Parkway che vi porterà ad un'altra delle primarie attrazioni delle Rockies, il Columbia Glacier il più vasto ghiacciaio del pianeta sotto il circolo polare artico. La Icefield Parkway, la superstrada panoramica, vera spina dorsale delle Montagne Rocciose e dei suoi sistemi parco all'aperto. È definita la strada panoramica più bella del mondo per la grande quantità di animali allo stato brado presenti lungo il suo percorso, dai grizzly, ai lupi, ai grandi cervi e alle gigantesche bull mouse, le alci toro. Inizierete quindi il Vostro SAFARI FOTOGRAFICO ai numerosi animali presenti in questo tratto di panoramica. Arrivati al Columbia alloggerete al lodge del parco, il bellissimo Sunwapta Lodge pronti per la vostra escursione del mattino seguente al ghiacciaio.

13° giorno: Discesa lungo la Icefield



Parkway - Il Ghiacciaio Columbia

Oggi approfitterete di essere qui nel bel mezzo della strada più ricca di animali delle Rocciose per fare del FOTOSAFARI



memorabile! L'alba è il miglior momento per sorprendere gli animali al pascolo. Con l'ausilio delle indicazioni del nostro ROAD BOOK seguirete le strade secondarie per avvicinare il maggior numero di animali. Partirete poi in mattinata per la bella escursione in passeggiata con Ice Coach sul Ghiacciaio Columbia, di fronte praticamente al vostro lodge. Il Ghiacciaio Columbia è la fonte di propagazione di 3 dei più vasti sistemi idrici del Nord America ed ha la caratteristica unica al mondo di alimentare con questi 3 fiumi, ossia il MacKenzie, l'Atabaska e il Columbia, i tre oceani confinanti col Nord America, il Pacifico, l'Atlantico e l'Artico. Peraltro l'estensione di questa area



di parchi è 4 volte quella dello Yellowstone, e la quantità di animali presenti in questi parchi è oggi decine di volte quella del grande parco americano. Proseguirete questo bellissimo “On The Road” fino alle cascate Athabasca, un’altra meraviglia delle Rockies. Tutte queste tappe sono dettagliatamente illustrate nel vostro Road Book. Farete a questo punto tappa verso sud per iniziare la visita dei più bei laghi del Nord America. Inizierete con il raggiungere la sommità del passo Bow, con la veduta scenografica del sottostante Peyto Lake, un’immagine davvero spettacolare, da togliere il fiato! In serata andando verso sud arriverete all’altro capolavoro di quest’area, il Lake Louise, dove scenderete al vostro lodge nell’area del Lake Louise Lodge, a poca distanza dallo splendido lago. Cena libera

14° giorno: Lake Louise, il Continental Divide e il Moraine Lake

Oggi partendo dal vostro lodge, visiterete i dintorni ed i sentieri attorno allo splendido Lake Louise. Tra le molte attrazioni presenti qui in quest’area inizierete proprio dalla vista del lago del magnifico Fairmont Chateau Lake Louise Hotel, vero capolavoro di costruzione eco-naturale del secolo scorso: esso si erge come un vallo dinanzi all’incantevole lago turchese, con di fronte l’impressionante massiccio del ghiacciaio Victoria. Questo storico Hotel anni '20, assieme al Banff Fairmont Spring Hotel ha fatto, grazie alla sapiente gestione, la gloriosa storia turistica



delle Montagne Rocciose Canadesi. Quindi, tornando al Lake Louise, questo è il più famoso e visitato dei laghi delle Rocciose e forse del mondo! Inizierete con quella che sarà per voi

un’indimenticabile escursione: la magnifica passeggiata verso la sommità della montagna che dalla fine del lago porta allo spettacolare viewpoint della piana



dei 6 Ghiacciai: altro panorama da togliere il fiato. Alla fine potrete senz'altro andarvi a riposare presso il vicino e delizioso lago Agnese portandovi verso la Baita Svizzera per un rinfrancante tè o snack. Nel pomeriggio visiterete, a pochi km da Lake Louise, il suo lago gemello, il Moraine lake, un'altra delle meraviglie di questa regione. Gemello in bellezza, ma con un suo inconfondibile



panorama e gli affascinanti dintorni dai bellissimi e spettacolari sentieri panoramici. In una di queste passeggiate potrete osservare lo spettacolare panorama delle torreggianti ed austere cime, davvero magnifiche all'ora del tramonto! assieme ai deliziosi fiori selvatici (per favore non li cogliete ! ...vabbeh, 1 solo, però!). Farete a questo punto tappa verso Banff, il delizioso villaggio alpino vostra meta finale delle Rocciose. Qui andrete a cena** in un ottimo

restaurant segnalato dal R.B per una fiorentina di bufalo con i focchi a lume di candela. Notte al vostro Hotel Fox con piscina idrotermale nella roccia o al Banff Inn o all'Aspen con colazione

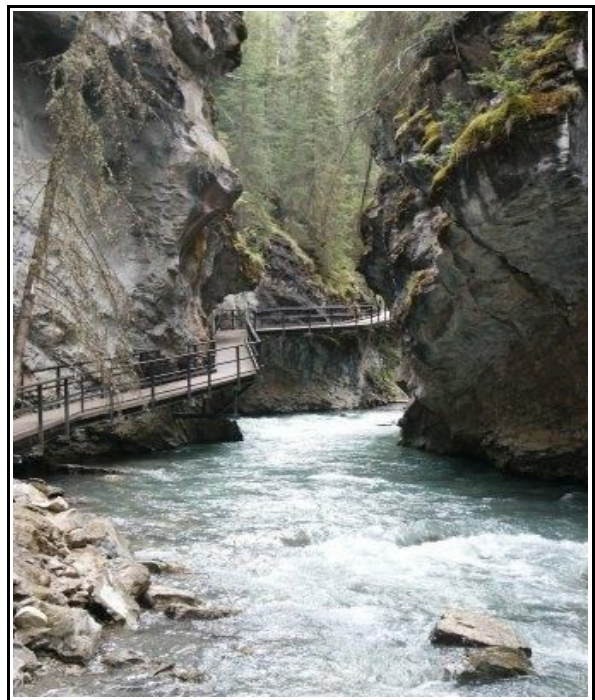
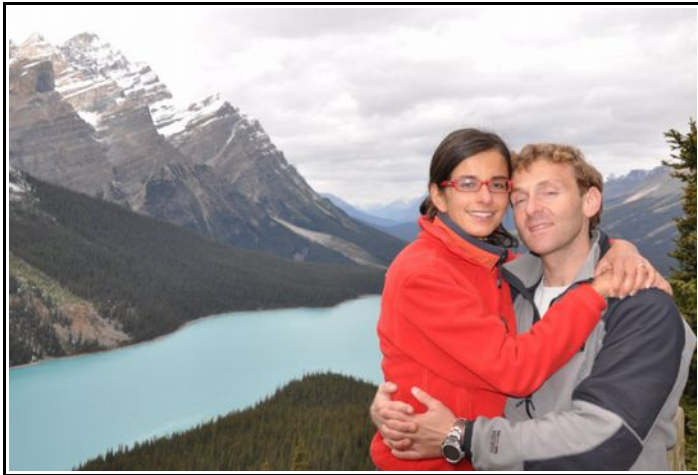
15° giorno: La meravigliosa Banff



Banff Park Museum



Oggi inizierete la vostra visita a Banff con il tour & visita al luogo storico della nascita del villaggio, The Cave and The Basin Historical Site con il più antico e famoso museo dedicato alle Montagne Rocciose: un'affascinante quanto interessante introduzione alla vita animale e geologica di quest'area. Andrete quindi in gita in cabinovia alla montagna che si erge di fronte alla città con la Gondola di Banff e il giro panoramico alle Sulphur Mountain a quasi 3000 mt. In cima a questa spettacolare terrazza naturale potrete approfittare per uno snack o un pranzo al buon ristorante, conosciuto anche per essere il più in alto nelle Rockies. In questi 2 giorni



partendo dal lodge, visiterete il Banff National Park e lo Yoho National Park con i loro canyon, le cascate, i laghi, le alte cime e le foreste lungo l'autostrada che è stata costruita in mezzo ad esse proprio per dare modo all'osservatore di sentirsi parte del parco nel senso più stretto del termine. Nel pomeriggio andando verso sud visiterete un'area importante sia per altri laghi che per alcune interessanti strutture geologiche, gli Hoodoos, le suggestive formazioni calcaree delle Rocciose, che si trovano lungo la strada per visitare gli altri laghi più a sud, il Vermillion Lake con il monte Rundle e il Minnewanka Lake nella Valle del Paradiso. Tutto perfettamente illustrato in dettaglio con mappe ed itinerario sul ROAD BOOK. Alla sera, ritorno al vostro hotel a Banff per cambiarvi e andare a cena, offerta da Le Reve House al restaurant segnalato.

16° giorno : Da Banff a Calgary chiusura del viaggio

Oggi partendo da Banff e facendo solo un'oretta e mezza di strada vi porterete a Calgary dove se vorrete potrete fare un po' di shopping, per poi dirigervi all'aeroporto e, una volta riconsegnata l'auto a nolo, portarvi all'interno dello scalo attiguo per il vostro volo di ritorno in Italia

FINE SERVIZI

LISTA SERVIZI: ROAD BOOK INCLUSO ALL'ARRIVO

ASSISTENZA IN LOCO 7/7 h 24/24

- 1 Accoglienza Vancouver Int. Trasferimento Hotel e minitour descrittivo città
- 2 Notti Hotel da 3 o 4 stelle Sheraton o altra categoria con camera doppia con colazione
- 1 Noleggio auto media per intero periodo con assicurazione CASCO NO DROPOFF
- 1 Tour su richiesta di Vancouver - Stanley Park- Aquarium - Suspension Bridge
- 2 Visite guidate c/ lecture in Italiano a Hatchery salmoni - MOA Museum Antropology UBC
- 1 Passaggio in ferry x 2 pax con auto al seguito per Victoria
- 2 Notti all'Ocean Village Resort a Tofino o Lodge altra categoria fronte Pacific Rim + 1 cena
- 1 Escursione in barca alla Meares Island e alla sua foresta pluviale
- 1 Escursione WhaleWatching al Pacific Rim con barca o Gommone
- 1 Notti Campbell River al Painters Lodge in doppia sulla baia di Quadra Island + colazione
- 1 Notte in Cabin a Telegraph Cove o Port McNeil – No Colazione

- 1 Escursione x 2 a Telegraph Cove – Whalewatching alle Orche Marine “la più bella del Mondo !
- 1 Notte a Port Hardy Cabin o Hotel 2 o 3 stelle x 2 pax
- 1 Passaggio pren/ pagato 2 Pax. Ferry x Inside Passage. Con auto al seguito
- 1 Notte Coast Hotel o altra categoria a P. Rupert camera doppia c/ prima colazione
- 1 ** Escursione a richiesta per 2 pax al Khuntzmayteen Sanctuary Grizzly Bear 4 ore
- 1 ** Escursione alternativa x i Grizzly al Knight Inlet per 2 Pax 9 ore
- 1 Notte in mezza pensione allo Skeena Lodge a Terrace o Sandman Inn lungo lo Skeena River
- 1 Notte Hotel Prince George Sandman inn 1 camera con prima colazione
- 2 Biglietti Entrate ai parchi delle Rocciose
- 1 Notte area Jasper in Lodge in camera doppia con prima colazione
- 1 Notte in lodge sull'Icefield Parkway in lodge in camera doppia
- 1 Escursione per 2 pax Minicrociera Maligne Lake
- 1 Escursione in passeggiata sul Ghiacciaio Athabasca x 2 Pax
- 1 Notte all'Hotel area Lake Louise Inn o similari in camere sul Lago c/ colazione
- 2 Notti Banff Hotel Aspen o Inns of Banff in camera doppia con colazione + 1 cena

Esclusioni : tutto ciò non incluso nella lista su menzionata.

Prezzo fisso previo fluttuazione non oltre 10% + o – cambio, fissato al ricev bonifico prenot

**** ESCURSIONI A RICHIESTA ALTERNATIVE UNA ALL'ALTRA A SECONDO DELLA STAGIONE**

PREZZI A PERSONA Opzione con Volo su Richiesta - (Es. 3* da Eu. 3750,00)**

periodo	3 stelle	4 stelle	5 stelle
1 maggio – 10 Luglio	€ 2.750,00	€ 3.180,00	€ 4.160,00
11 luglio – 24 agosto	€ 2.980,00	€ 3.650,00	€ 4.950,00
25 agosto - 15 ottobre	€ 2.750,00	€ 3.180,00	€ 4.160,00
Supplemento singola	Quotazione su richiesta – Volo su richiesta		
Bambini	fino a tre anni: gratuito		
	Dai 3 ai 12 anni: Quotazione su richiesta		

**BEAUTIFUL
BRITISH COLUMBIA**

...il paradiso non puo'attendere



lerevehouse@gmail.com

Cell x Italia 334 7081960

Fisso Italia 06 86211054