



**VIAGGIO DI NOZZE CON ESTENSIONE TROPICALE
GRAN TOUR DEL WEST -
BRITISH COLUMBIA & POLINESIA FRANCESE
PROPOSTA N° 554 - 11**

ITINERARIO :

1° Giorno: Arrivo a Vancouver

Accoglienza e primo Tour Panoramico. Trasn. Hotel Century Plaza o altro scelto da voi in camera doppia con colazione

2° giorno: Tour e Visita Vancouver



Tour Città C/ guida.
Escurs. e visite.
Suspension Bridge e
Aquarium . Visita alla
Hatchery. Dundrave
visita&Picnic + Stanley
Park e Aquarium .
Visita Museo
Antropologico per
vestigia nazione Indiana.
Vostro Hotel Vancouver



3° giorno: Vancouver Island- Tofino

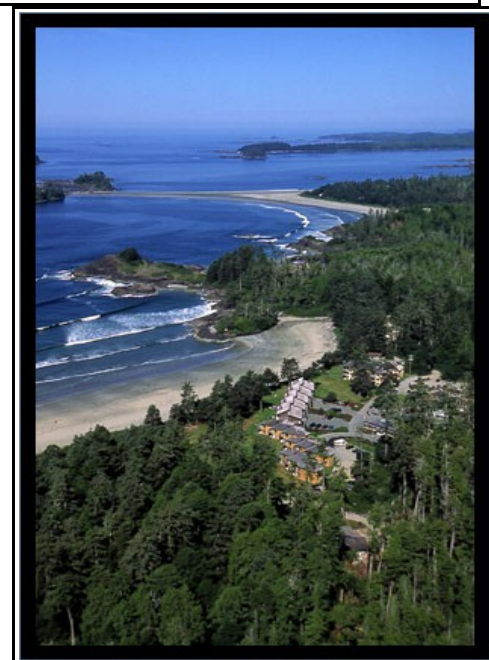
Noleggio auto. Traghetto x Nanaimo o Victoria. Passaggio a Cathedral Grove . Arrivo a Tofino alo splendido Ocean Village Resort . Cabin fronte Oceano

Nanaimo-Tofino 195 Km



**4° Giorno: Tofino
Escursione Meares Island**

Magnifica colazione di fronte al mare - Escursione Meares Island con visita alla Foresta Pluviale in Canoa o Barca - Passeggiata West Coast Trail e Tofino Village. Cena inclusa al Villaggio a Tofino Notte al Lodge.



5° Giorno : Il Pacific Rim, balene e Leoni marini

Lo spettacolare Whalewatching nel Pacific Rim e alle Broughton Group archipelago tra balene grigie, azzurre ed una bella quanto odorosa colonia di giganteschi Leoni Marini. Al pomeriggio dopo questa escursione, Partenza nord-est e arrivo Campbell River – Splendido April Point Lodge a Quadra Island in Mezza pensione.

Tofino – Campbell River 244 Km



6° Giorno: Great Bear R.Forest Grizzly & Orche



Partenza dal vostro Lodge April Point 2 Escursioni al Knight Inlet, al Great Bear Rainforest con Super- Gommone per l'osservazione Orsi Grizzly e in mare alle bellissime Orche e ai tantissimi Delfini, tutti in caccia dell'abbondante mangianza di queste acque del Knight Inlet e del Bute Inlet. Ritorno al lodge -

7° Giorno: 2a Escursione al G.B Rainf.

Oggi 2da Escursione in gommone per andare all'osservazione di di tutta la fauna locale, tra Grizzly, Orsi Neri , Balene , Orche e gli altri animali del Parco. Al pomeriggio partenza verso Telegraph Cove per un'altra importante Tappa del Vostro viaggio Safari nella meravigliosa costa del Great Bear rainforest. Inizierete



con la visita di Port Macneil e Telegraph Cove i bei villaggi marinari del Johnston Strait. Notte in un romantico Cabin a Telegraph Cove



**Campbell River –
Telegraph Cove 188 -**

8°Giorno: Orche del Johnston Strait

L'escursione che farete oggi è quotata dai grandi network internazionali di viaggi d'avventura come la N° 1 al mondo per la sua categoria. Vedrete le Orche Marine, le Killewr Whale come

non si vedono da nessuna parte al mondo. Gruppi di 4/6 anche 8 di queste meravigliose e temute creature delle acque dei mari del nord. Notte al Glen Lyon a P.Hardy

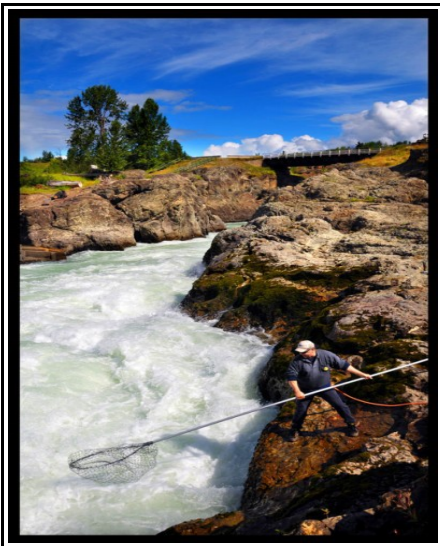
9° Giorno: Magnifico Inside Passage

7,30 Partenza Inside Passage Il Magnifico passaggio marittimo lungo la meravigliosa costa del West Pacific Coast tra i lunghissimi Fiordi e alti Canyon. Incontri ravvicinati con Orche, Humpback e Leoni Marini. Arrivo Prince Rupert 10,30 sera. Hotel Coast a P.Rupert con colazione.



10° Giorno: La Nazione Indiana

Da Prince Rupert dopo una visita al bel British Columbia Museum per conoscere la cultura e l'ambiente dei Nativi del Nord partirete subito verso Est ,la Skeena Valley e i suoi villaggi nativi. Visiterete lungo il primo tratto di strada l'Exchamsiks Provincial Park la magnifica riserva lungo il fiume Skeena River. Passerete da Terrace visitare il Kitselas Canyon. Proseguirete quindi ancora



verso Est con fermate a MoriceTown e Smithers, per ammirare la pesca tradizionale degli indiani con le reti a palanca. Notte a Burns Lake c/ 1a colaz. **Prince Rupert – Burns Lake Km 274**

11° Giorno: Tappa a Prince George

Partenza verso est con 0 fermate Arrivo presto a Prince George .

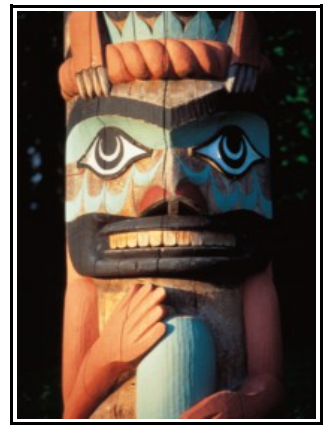
Hotel Sandman Inn con 1a colazione **Burns Lake - Prince George Km 305 Km**

Arrivo alle Montagne Rocciose

12° Giorno: Jasper

Tappa di passaggio . View on the Road. Monte Robson Arrivo tarda mattinata a Jasper Visita di Jasper Escursione al Maligne Lake e al Maligne Canyon Notte al Maligne Hotel o simil. Con colazione

Prince George – Jasper 376 Km



13° Giorno: Icefield Parkway & Columbia Icefield

Visita ai Parchi con inizio discesa verso sud, Banff e Lake Louise con l'Icefield Parkway. Visita al ghiacciaio Columbia e alle Athabasca Falls. Passaggio al Bow Pass per ammirare dall'alto il Peyto lake. Lodge a Lake Louise con 1a colaz.

14°Giorno: Lake Louise e il Fairmont Chateau

Al mattino visiterete il famoso Lago Louisa, uno dei più belli, spettacolari e fotografati al mondo. Qui farete l'ascensione alla piana dei 6 ghiacciai e al

Ghiacciaio Victoria che domina il panorama del Magnifico Fairmont Chateau. Vi trasferirete quindi a Banff x 2 notti al magnifico Rimrock Hotel Banff o altro scelto da voi **Jasper – Lake Louise 205 Km**





15°Giorno: Lake Louise e Lake Moraine

Giornata dedicata ancora alla scoperta intorno ai laghi con l'ascensione in cima al Lake Louise per un Te alla malga svizzera. Passerete quindi al Moraine Lake, e alla sua meravigliosa silhouette al

Tramonto, imperdibile con il bel Tempo. Arriverete quindi nuovamente a Banff per visitarla. Il museo delle Montagne Rocciose più antico del Nord America si trova qui a Banff ed è visitabile assieme ad altre attrazioni nel villaggio. Visiterete quindi i dintorni di Banff andando a vedere il bellissimo lago Minnewanka. Ritorno al vostro hotel.



16° Giorno : A Vancouver prima della



Al mattino avrete il tempo di respirare ancora aria di montagna se vorrete fare l'ultima ascensione con la gondola sulla montagna. A quel punto proseguirete spediti verso Calgary per andare a rilasciare la vostra auto all'aeroporto, e andare al check inn per il vostro volo per Vancouver-Los Angeles- Thaiti

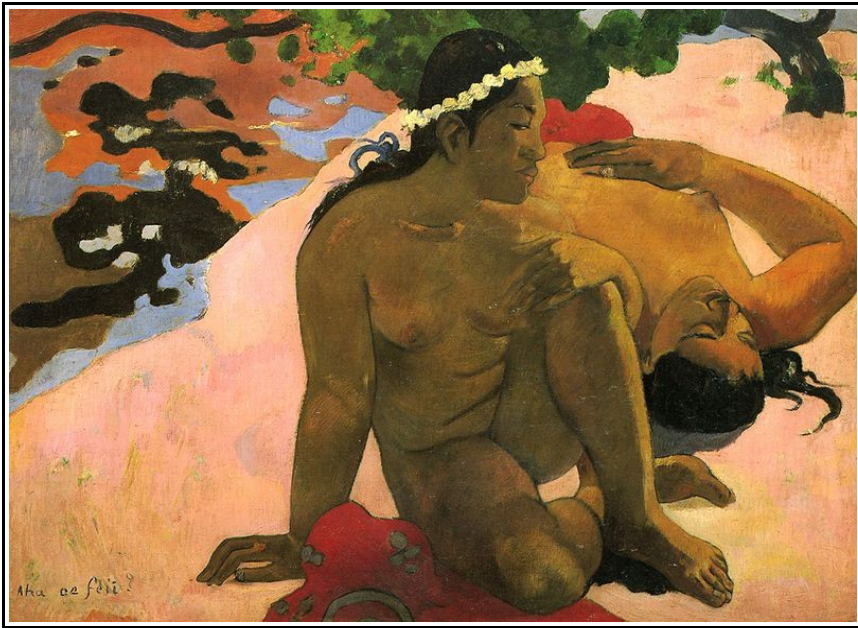
LISTA SERVIZI X 2 PAX

PARTE PRIMA

GRAN TOUR DEL WEST - BRITISH COLUMBIA

ROAD BOOK INCLUSO ALL'ARRIVO

- 1 MeetGreet Vancouver Airp. e Trasf. Hotel .
- 1 Tour Guidato con visita iniziale principali aree turistiche e Downtown Vancouver.
- 2 Notti Hotel 5* Westin Bayshore o Sheraton o similare c/ prima colazione inclusa.
- 1 Escursione + Visite guidate con nostro shuttle Suspension Bridge - Stanley Park Aquarium- Dundrave park + picnic Museo MOA Antropologia Indian nation.
- 1 Escursione c / Guida esperta alla Capilano Hatchery (Incubatoio dei Salmoni).
- 1 Noleggio autovettura Compact Assicurazione base 16 Giorni
- 1 Passaggio in ferry con auto per Vancouver Island - Nanaimo o Victoria
- 2 Notti a Tofino - Cabin suite Ocean Village Resort + colazioni e 1 cena inclusa
- 1 Escursione con barca Meares Island e Foresta Pluviale
- 1 Escursione Whalewatching al Pacific Rim
- 2 Notti April Point Lodge a Campbell River in pensione completa
- 2 Escursioni al Great Bear Rainforest e Knight Inlet dal Lodge a Campbell River
- 1 Notte Cabin a Telegraph Cove no Colazione
- 1 Escursione Whalewatching tra le Orche marine a Telegraph Cove Super N°1 !!
- 1 Notte a Port Hardy al Glen Lyon o Escape Lodge in camera doppia
- 1 Passaggio x 2 pax Traghetto Inside Passage con auto al seguito
- 1 Notte Hotel Prince Rupert Coast Hotel camera doppia c/ prima colazione.
- 1 Escursione ROAD BOOK ai 2 principali siti nativi , Kitzelas Canyon Historic Village e alla Nass Valley con la Nisga'á HaghwayVillages
- 1 Notte soggiorno Burns Lake Hotel in camera doppia con 1a colazione
- 1 Notte soggiorno in camera doppia a Prince George con 1a colazione
- 1 Notte a Jasper Lodge con 1a colazione. Enrata Parchi area Jasper.
- 1 Escursione Crociera al Maligne Lake x 2
- 1 Escursione x 2 sui ghiacciaio Columbia con IceCoach.
- 1 Notte Lake Louise Lodge con 1a colazione
- 2 Notti in camera doppia al Rimrock Hotel a Banff o similare con prima colazione.
- 2 Entrate Parchi area Banff--Lake Louise 4 Pax



Parte seconda ..

Il Viaggio di nozze di..

La Polinesia Francese e le Isole di



Bora Bora e Moorea

tutte le foto si riferiscono a luoghi e a resort specifici della vostra proposta

Thaiti e ; la sua ubicazione

La Polinesia Francese è l'arcipelago di isole in quell'area situata nell'Oceano Pacifico, di cui Thaiti è la maggiore con capitale Papeete. Thaiti e le sue isole contano quattro milioni di km² di oceano coprendo un'area grande come l'Europa. Tuttavia, l'area terrestre vera e propria sul livello del mare è di soli 4000 km² . Essa è composta da 118 isole, raggruppate in cinque diversi arcipelaghi ; le isole della società e le Isole Tuamotu (al centro), il Gambier (a sud-est), le isole Marchesi (a nord) e le Isole Australi (a sud).

Thaiti Regina del Pacifico

Tahiti, l'isola più grande in tutto il paese, sovrasta l'oceano come una regina coronata da un cerchio di maestose cime.

L'interno montuoso è ornata con profonde valli, chiari ruscelli e alte cascate, tutte immerse nel verde iridescente della luce della natura più pura. La linea costiera, assai selvaggia, è bordata da campi di fiori tropicali e da palmeti.

Papeete, ovvero il "paniere di acqua", una volta era un luogo di ritrovo dove tahitiani e venivano per riempire le loro calabashes gli orci con l'acqua dolce. Ora è una vibrante capitale ed è la porta del paese. Essa vanta attrezzature alberghiere di ottimo livello, oltre a Terme, con un'ottima scelta di ristoranti, locali notturni, mercati, e bellissimi negozi e boutique. Da



non perdere il Centro Gauguin ed il Museo delle Perle, l'unico museo al mondo interamente dedicato alle Perle.

Clima

Una destinazione con il sole tutto l'anno ! Le isole della polinesia francese godono di un clima tropicale che dura tutto l'anno; il numero massimo di ore di sole è vicino a 3000 all'anno nelle Isole Tuamotu !

Bora Bora

Tanto è stato scritto su Bora Bora che è difficile descrivere la sua magia. Lo scrittore James Michener ha scritto semplicemente che Bora Bora è "l'isola più bella del mondo".

Certamente la visione del suo drammatico paesaggio, soprattutto se arrivate in aereo è quella che colpisce per prima. Ciò che appunto più colpisce è la sbalorditiva serie di tonalità cangianti dal blu al turchese che circonda la sua laguna, la più bella di tutto il Pacifico. Non ci sono quasi parole per descrivere i colori di questa magnifica laguna e la sua capacità



di sorprendere affascinandolo anche il visitatore più scettico.

Domina l'isola il maestoso Monte Otemanu e il Monte Pahia, due picchi di origine vulcanica torreggianti di roccia nera che spunta fuori del centro dell'isola dalla vegetazione verde smeraldo. Questi dettagli del panorama sono

spesso avvolti nelle nubi bianche, rendendo il tutto ancora più mitico e misterioso. Con i suoi due picchi che dominano la laguna turchese brillante, quest'isola offre la bellezza più drammatica di ogni altra isola nella Polinesia francese.

Tra le esperienze più indimenticabili di Bora Bora è quella apparentemente semplice del trasferimento dall'aeroporto alla laguna e al proprio resort. L'aeroporto è infatti costruito su un promontorio frangiato da un lungo e brillante Palmeto a circa 20 minuti di motoscafo dal villaggio principale di Vaitape. La corsa in tutta calma nelle traslucide acque della laguna è come entrare in un paese fantastico e paradisiaco. Dal villaggio di Vaitape il minivan vi trasporta al vs hotel, passando per un paesaggio dai colori vivaci, quasi



surreali.

Bora Bora è una delle Isole sottovento della Polinesia Francese e si trova a circa 150 chilometri a nord-ovest di Tahiti. Bora Bora è l'isola ideale del Sud Pacifico. Alberi e cespugli di Hibiscus arricchiscono tutte le colline e le valli, e il mondo subacqueo è un caleidoscopio di pesci multicolori che fluisce attraverso l'acqua coloratissima di un Prismatico Turchese con i raggi di sole che danzano sul corallo magnificamente scolpito.

Geografia di Bora Bora

Bora Bora è situata a 155 km a nord-est di Tahiti, essa è stata formata circa sette milioni di anni fa da un'originaria eruzione vulcanica, essa è composta



essenzialmente da un'isola principale costituita da circa sei miglia in lunghezza e da 2 ½ km in larghezza, con una catena montuosa centrale dominata dalla cima del Monte Otemanu e il doppio picco del Monte Pahia (2.030 ft). Separati dall'isola principale da una profonda Laguna, si trovano la piccola isola di Toopua e l'isolotto di Toopua Iti. Le tre isole sono i resti di erosione delle scie laviche del cratere, che racchiude appunto la parte centrale dell'antico vulcano. La costa dell'isola principale è profondamente frastagliata e bordata da una barriera corallina che scompare nella parte meridionale dove iniziano invece le magnifiche spiagge di sabbia bianca di Taahana e Matira.



L'isola magica ; Moorea

Molte persone hanno descritto Moorea come il più bel posto sulla terra, ed è questa magica isola che ha ispirato James Michener a scrivere il mitico "Bali Hai".

Moorea è solo 11 miglia da Tahiti e una delle caratteristiche che colpisce quest'isola è la sua conformazione montuosa assai frastagliata con guglie montuose che danno all'isola un profilo unico. I picchi vulcanici, si riflettono nelle acque tranquille della baia di Opunohu come la mascella di uno squalo dalla base basaltica dell'isola che svettando raggiunge le nuvole. Qui le verdi vallate sono ricoperte con i colori delle spiagge di sabbia bianchissima all'interno di splendide lagune di turchese acqua cristallina.

Moorea è il luogo favorito di tutti coloro che hanno desiderio dei veri mari del Sud. Qui, proverete l'esperienza selvaggia di una vacanza casual, dove le scarpe diventeranno un oggetto sconosciuto per la maggior parte del tempo. Vivrete a piedi nudi in mezzo a spiagge di sabbia bianca, e nelle lagune e, naturalmente, vivrete il caratteristico stile di un resort Tahitiano che offre molte attività di sole e divertimento.



Geografia

Moorea

Moorea è un'isola di origine vulcanica, situata a 11 km nord-ovest di Tahiti e ha una circonferenza di 37 km. Molte persone hanno descritto Moorea come il più bel posto sulla terra.

Una delle caratteristiche principali di quest'isola è la sua conformazione frastagliata con le guglie che danno all'isola il suo profilo unico. I geologi speculano che migliaia di anni fa, l'orlo



Nord del vulcano cadde in mare o che sia stato spazzato via da un'esplosione vulcanica, lasciando l'isola a forma di cuore com'è oggi.

L'orlo sud del vulcano antico si estende fino alla catena montuosa di Moorea, il Monte Tohica. Altre vette includono Moua Puta (la montagna con un foro) e Rotui, e Moua Roa (Bali Hai dal film Pacifico) . Monte Mouaroa è la montagna che viene comunemente definita come il "denti di squalo", spesso raffigurata su cartoline e sull'immagine sul lato

della moneta da 100. Questa geologia unica forma le due spettacolari baie, Opunohu Bay, sul lato ovest del Monte Rotui e la Cook's Bay. Moorea est, è con Bora Bora, uno dei luoghi più belli di tutta la Polinesia Francese.



Il Vostro Resort

Bora Bora o Moorea

Quale il Resort che sceglierete tra quelli da noi selezionati essi si trovano ai bordi di una delle magnifiche lagune di queste due isole, con vedute dell'isola di Tahiti. Il resort, offrono bungalow di lusso costruiti sull'acqua, sulla spiaggia o circondati da giardini assai curati. Tra i servizi, eccellenti ristoranti, bar, e SEMPRE 1 favolosa piscina all'aperto e 1 day spa. Moorea o Bora Bora possiedono tra le più belle spiagge del mondo e varie attività acquatiche che possono essere organizzate per gli ospiti. Molte delle attrezzature per queste attività sono incluse nel servizio dell'Hotel.



7 Notti in uno dei Bungalow o sulla spiaggia o nel Giardino di fronte alla laguna inclusa prima colazione e varie attività gratuite, come gli sport acquatici come kayak , Canoa, snorkeling, Pattino, Piscina, oltre al Ping pong e il Tennis. Questi Resort sono semplicemente il meglio che si può avere da una vacanza in Polinesia Francese !



Definire il Paradiso....



Proposta

**Tour BC 16 gg c/auto nolo e servizi
Transfer & Volo Los Angeles Thaiti A/R
7 Gg Resort BoraBora o Moorea B/B**

Quotazione definitiva da stabilire sulla base delle strutture ricettive scelte

Anticipo alla prenotazione 30%

DESTINAZIONE **POLINESIA** ➔

*"posso credere a qualsiasi cosa
purche' sia incredibile" - Oscar Wilde*

lerevehouse@gmail.com

tel. 06 5655 7516