

# DESTINAZIONE **ALASKA**

prova ad immaginare... ➔



## **GRAN TOUR DELLA BRITISH COLUMBIA VANCOUVER ISLAND & ALASKA TRAVEL CORTO 17 GG**

**PROPOSTA N°433 – 19**

### **GEOGRAFIA DI UN ITINERARIO**

La costa Pacifica del Nord tra British Columbia e Alaska è una terra sorprendente, magnifica, composta com'è da un caleidoscopico insieme di ambienti. Dalle selvagge e tempestose coste del Pacifico a Ovest dell'Isola di Vancouver, fin su alle Charlottes Islands, alle distese ghiacciate della costiera subartica dell'Alaska con le brillanti vette del Mount McKinley e le Alaskan Range tra i più vasti ghiacciai del pianeta con magnifiche foreste alternate a paesaggi di tundra. Tutti ambienti con panorami e scenari di una bellezza senza pari. Questa terra è una terra di speranza e abbondanza che ha ispirato viaggiatori e scrittori di due secoli di storia. Qui le foreste e le montagne sono di un'incantevole meraviglia, con sentieri da trekking che, se affrontati con il



dovuto rispetto e preparazione, riservano esperienze ed emozioni di una completezza incomparabile. Altrettanto il mare, l'oceano ed i corsi d'acqua dell'interno, i meravigliosi fiumi della British Columbia, frequentati da



migliaia appassionati pescatori che ogni anno partecipano al rito festoso delle risalite di milioni di salmoni del Pacifico che donano a questa terra tanta energia e nutrimento rendendola così splendida. Essi sono senza dubbio tra le meraviglie di questa regione, che conta 6000 Km di coste e 1800 corsi d'acqua nel suo territorio. Senza dimenticare la sua fauna meravigliosa. Creature dalla vita incredibilmente



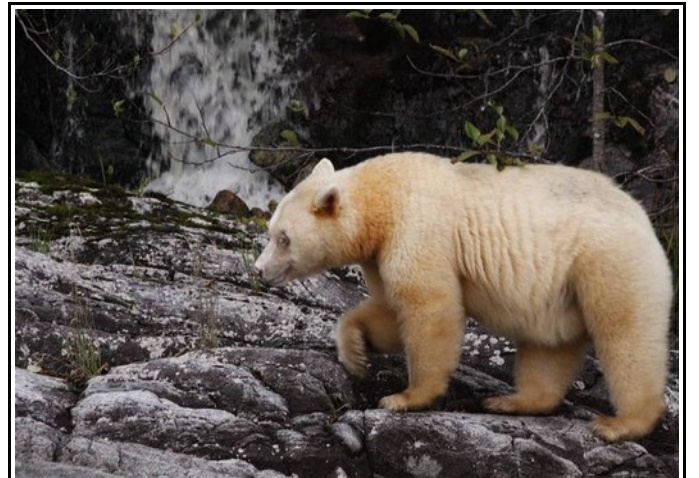
affascinante come i salmoni, ma non solo loro. Sono di casa qui infatti anche una grande varietà di cetacei come le balene di tre specie tra cui il più



grande essere vivente del nostro pianeta, la balenottera azzurra. Si possono incontrare, inoltre, la balena grigia e la megattera, più le orche marine e altri 3 tipi di delfini. Poi la Great Bear Rainforest, uno dei gioielli della conservazione canadese, il famoso parco riserva inaugurato

dal WWF solo nel 2004, dove vivono creature meravigliose come i grandi plantigradi: i grizzly, gli orsi neri e il kermode bear, l'orso dello spirito, una vera rarità presente solo in questa regione, più alci giganti e il cervo a coda nera. Tutte queste splendide creature sono simboli vitali di questa terra meravigliosa.

Ebbene se dovessimo pensare a come rappresentare tutto questo certamente penseremmo a qualcosa di simile ai Gran Tour europei dell'Ottocento, quelli che i viaggiatori dell'Europa più ricca ed erudita facevano in Egitto, in Italia e in Grecia per ritrovare le radici della nostra civiltà.



## **L'ATTIVITÀ PRINCIPALE DI QUESTO VIAGGIO : L' ECO-ESCURSIONE**

Durante questo itinerario sarete in contatto con una natura ricca, forte ed incontaminata con la possibilità di poter praticare attività *outdoor* che vi procureranno emozioni intense. La British Columbia e L'Alaska sono infatti uniche nel loro genere. Esse sono un territorio naturalmente concepito come un immenso parco giochi all'aperto dedicato a queste attività. L'itinerario qui proposto ne prevede tante, quasi tutte collegate all'eco-escursione: passeggiate a piedi o escursioni



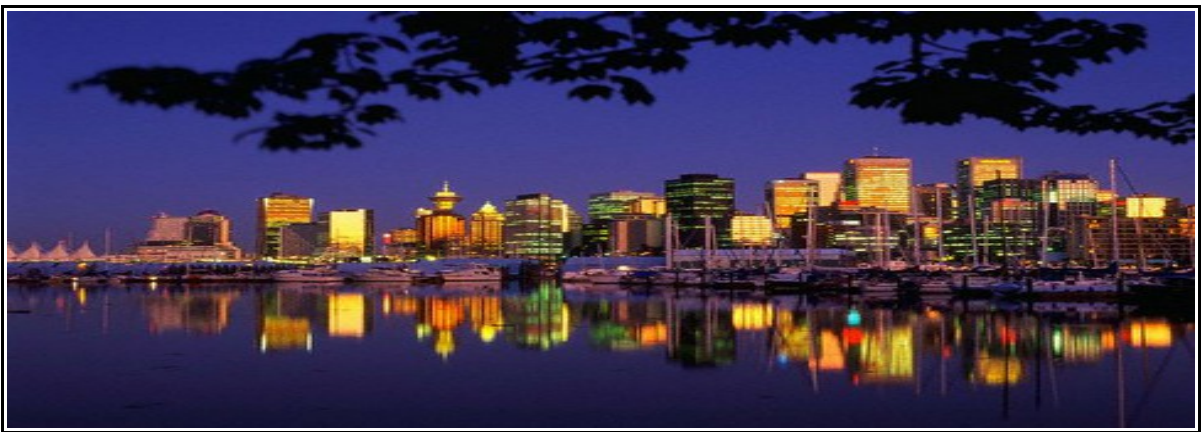
in barca ma anche in kayak, se vorrete, per poter osservare da vicino una natura super affascinante. Dalle splendide scogliere del Pacific Rim, ai mitici fiordi dell'Inside Passage, alle rigogliose radure della tundra artica dell'Alaska tra i ricchi fiumi del nord, in tutte queste aree le molte escursioni previste sono tutte di osservazione ad una natura che ha pochi eguali.

## **ITINERARIO**

### **1° GIORNO - ARRIVO A VANCOUVER**

Al vs. arrivo all'aeroporto int. di Vancouver verrete accolti da un nostro incaricato che vi accompagnerà nel transfer al vostro Hotel. Avrete modo di fare un piccolo tour introduttivo della città lungo la stessa strada per il vostro hotel, il Westin Bayshore o Sheraton o Century Plaza. Cena su indicazione del ROAD BOOK che riceverete all'arrivo.



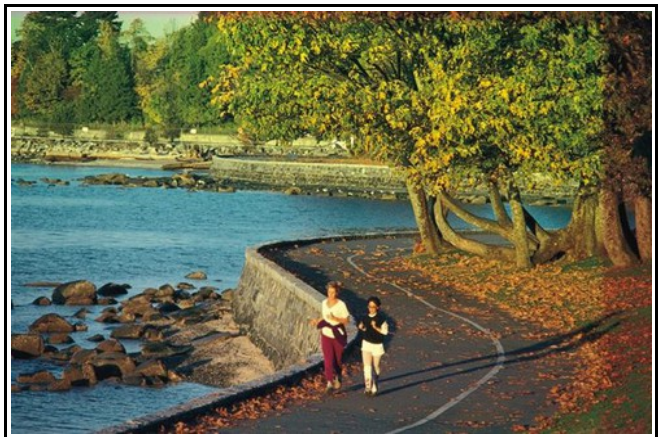


## **2° GIORNO ; VANCOUVER LA BELLA !! E VIA ...A TOFINO !!**

Tonificati da un buon sonno e da una lauta colazione all'americana, incontrerete di nuovo la vostra guida che vi porterà per un tour della città di Vancouver, iniziando dal suo più affascinante polmone verde, lo Stanley Park con il suo bellissimo Sea Wall, con l'occasione di visitare anche l' Aquarium. Vi sposterete poi a nord, passando il Lions Bridge per andare in visita all'area del North Shore, dove visiterete il Lynn Valley Suspension Bridge e la Salmon



Hatchery per conoscere un po dell'affascinante vita dei salmoni del Pacifico. Al primo pomeriggio, spostamento verso Horseshoe Bay ed imbarco per l'Isola di Vancouver.



Sbarcherete a Nanaimo, dopo 1 ora e 35 minuti di traversata. Proseguirete quindi in direzione Campbell River verso nord e immettendovi sull'autostrada 4 arriverete prima a Port Alberni, e poi, proseguendo, giungerete a Tofino dopo circa 2 ore e mezzo di viaggio complessive. Le indicazioni di ogni percorso si trovano all'interno del vostro Road Book. Lungo questa strada piuttosto contorta ma bellissima, dopo P. Alberni troverete il Cathedral Grove, uno dei più bei parchi di sequoia e red cedar della regione, con bellissimi alberi centenari. In serata arriverete al bel villaggio di Tofino dove soggiagnerete per 2 giorni in un magnifico lodge di fronte una delle più spettacolari spiagge lungo la scogliera del Pacific Rim e dove potrete respirare ed ammirare tutta la selvaggia e profonda bellezza di questo spettacolare tratto di costa dell'isola di Vancouver



**Distanza da Nanaimo a Tofino 208 Km**





### **3° GIORNO : IL PACIFIC RIM E LE SUE CREATURE**

Oggi è la vostra giornata di escursione in Oceano nel Pacific Rim. In inverno ci sono molti turisti che vengono ad osservare le violente e affascinanti burrasche del Pacifico al coperto negli accoglienti e lussuosi hotel-lodge che si trovano lungo la costa del Pacific Rim. Questo parco e la sua costa sono la meta di appassionati viaggiatori e fotografi naturalisti in caccia delle splendide immagini di questa natura e delle creature che qui vivono ancora armoniosamente: i grandi Cetacei, le killer whales, o orche marine, ed i grandi leoni marini vivono stanziali in questo grande braccio del Pacifico, e sono appunto le vere star di questa bellissima area. Andrete in escursione a bordo di una barca in uno delle isole davanti alla baia di Tofino, la famosa Meares Island con la sua millenaria foresta pluviale primordiale. Nel pomeriggio se lo vorrete potrete andare in gita in kayak lungo la bellissima baia di Tofino tra mille verdissimi atolli oppure andare in passeggiata verso il tramonto lungo il bellissimo West Coast Trail. Ritorno al vostro lodge e cena fuori, al villaggio, davanti alla sua splendida baia.





#### **4° GIORNO: CAMPBELL RIVER E L'APRIL POINT**

Dopo questa prima tappa all'Ovest, tornerete verso la costa ad Est dell'isola per la vostra grande eco-avventura nel Great Bear Rainforest. Giungerete a Campbell River ed alloggerete presso il bellissimo April Point sulla Quadra Island. Questa sarà solo una tappa di passaggio e comunque sarà un'opportunità di relax, con una magnifica giornata sulla baia davanti all'isola ed una cena romantica al tramonto davanti alla meravigliosa Discovery Bay.

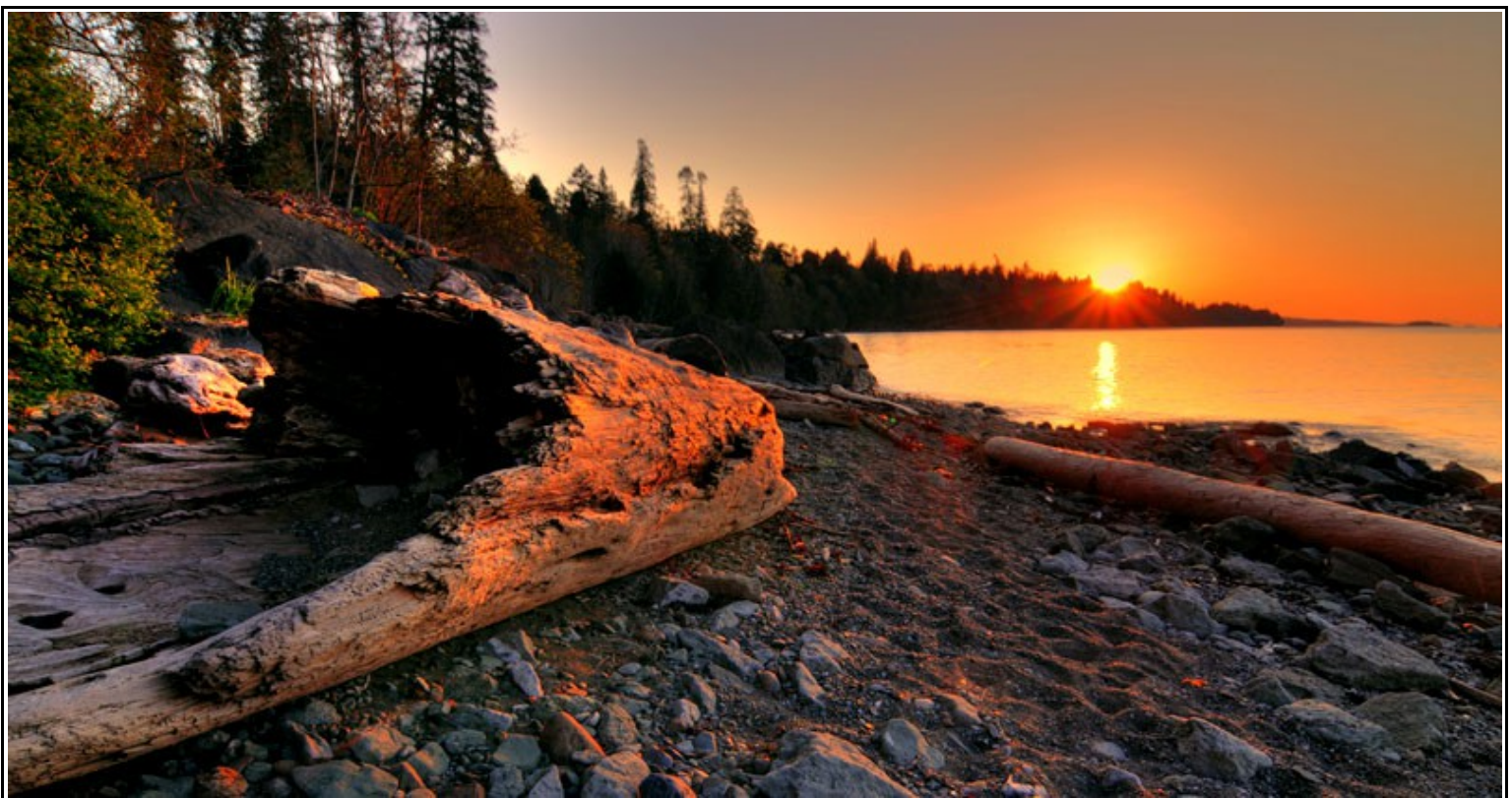
**DISTANZA TOFINO - CAMPBELL R. DIST 274 KM**



#### **5°, 6° E 7° GIORNO: IL GREAT BEAR RAIN FOREST, LE ORCHE DEL JOHNSTON STRAIT ED I GRIZZLY DEL BUTE INLET**

Oggi, da Campbell River, vi porterete a Nord fino a Telegraph Cove dove vi aspettano 2 spettacolari giornate di osservazione. Il bel lodge, un cabin restaurato sul board walk di Telegraph Cove, sarà il vostro punto di partenza strategico per 2 entusiasmanti escursioni di esplorazione dell'area del Great Bear Rainforest tra il Bute Inlet e il Broughton Archipelago lungo il Queen Charlotte Strait ed il Johnston Strait.

Del Great Bear Rainforest, di questo magnifico parco, si parla in un recente numero del National Geographic, che definisce questo parco, il gioiello del naturalismo canadese. Esso è stato infatti riconosciuto dal WWF e dall'ONU come il più bel parco di foresta pluviale temperata al mondo, con una ricca varietà di grandi







Brian Collen



**animali, quali orsi grizzly, orsi neri, lupi grigi della foresta, aquile dalla testa calva, alci giganti e cervi toro, lontre in terra, ed orche , delfini, leoni marini e varie specie di balene in mare. Le spedizioni saranno effettuate a bordo di barche e gommoni per raggiungere i vari siti di osservazione.**

**Al mattino 2° giorno partirete dal porticciolo di Telegraph Cove in escursione all'osservazione delle orche marine, la mitica escursione segnalata da tutte le riviste di eco-turismo, National Geographic in testa, e descritta come la più bella al Mondo nel suo genere.**

**L'escursione nel Broughton Archipelago, vi porterà in contatto diretto con questi magnifici e potenti animali, dominatori incontrastati dell'ecosistema locale. Al ritorno da questa magnifica esperienza tornerete a Telegraph Cove e al vostro Cabin, e, se non lo avete già fatto il giorno prima, potrete visitare, il villaggio di Port McNeil e Cape Scot, l'ultimo parco sulla cresta dell'Isola di Vancouver. Un ambiente ed un panorama unici su una spiaggia incredibilmente bianca per essere così a nord.**







**Il giorno dopo partirete alla volta del Knight Inlet, dove incontrerete una folta comunità di grizzlies del Great Bear Rainforest: lì, nel loro Regno incontaminato questi magnifici possenti plantigradi vi faranno comprendere perché vale la pena di fare tanti chilometri d'aereo per venire in questo paradiso!!! In questi 3 giorni in pratica non farete altro che un SAFARI in una delle aree ecologicamente più incontaminate e ricche di animali del nostro pianeta. L'ultimo giorno lo passerete a Port Hardy, in hotel, nel cui parcheggio rilascerete anche l'auto a noleggio**

**DISTANZA CAMPBELL R. TELEGRAPH COVE DIST 274 KM**

### **8° GIORNO: INSIDE PASSAGE**

Alle 7,30 (ma dovrete essere ai docks 2 ore prima, per il check-in) si salpa per lo spettacolare Inside Passage. Durante questa traversata non sarete mai stanchi o annoiati poiché avrete l'attenzione catalizzata dalle 1000 occasioni di osservazione dal ponte della nave. Un paesaggio con fiordi e giganteschi canyon che si alternano all'arrivo di orche e delfini sottobordo ad accompagnarvi in questa prima magnifica giornata di navigazione. Arrivo a Prince Rupert 11,30 di sera. Notte al Crest o Coast Hotel







## DAL CANADA ALL'ALASKA

### 9° & 10° GIORNO: L'INSIDE PASSAGE ALASKANO -JUNEAU

Oggi da Prince Rupert vi imbarcherete per la l'altra avventura in mare sul ferry che segue la rotta dello splendido Inside Passage dell'Alaska e che porta a Juneau. Avrete una comoda e spaziosa camera con vista. Attraverserete lo spettacolare passaggio anche qui con l'accompagnamento della ricca fauna marina del Mar d'Alaska. Passerete in nave 1 giornata e mezza, una vera e propria crociera in uno dei tratti di mare più spettacolari al mondo a bordo di un'imbarcazione moderna e assai confortevole con pasti serviti nei ristoranti di bordo, all'altezza di una nave da crociera. Arriverete il giorno dopo. Trasferimento e pernottamento al vostro hotel a Juneau.

### 11° GIORNO: JUNEAU E IL MENDENHALL GLACIER

Juneau, la capitale dell'Alaska, la bella città con l'appellativo di "little San Francisco". Potrete passeggiare per le animate vie centrali popolate da vecchi pubs, gallerie d'arte, bar accoglienti e tanti ristoranti. Comunque siete qui per vedere l'Alaska, e Juneau sarà il vostro porto di partenza per varie escursioni., la prima delle quali sarà oggi. Sarete prelevati in hotel per l'escursione di 2 ore e trenta in canoa nella baia del ghiacciaio Mendenhall; arriverete fino al fronte del ghiacciaio. Un'esperienza spettacolare. Dopo il tour sarete riaccompagnati in hotel per la cena\*\* e il pernottamento.



**Possibile escursione in idrovolante all'osservatorio dei grizzly di Admiralty Island**



## **12° GIORNO: GUSTAVUS E IL GLACIER BAY**

Oggi con un volo di meno di 1 ora raggiungerete Gustavus, la porta del Glacier Bay, il più importante ghiacciaio d'Alaska, quello divenuto assieme al Wrangell St.

Helias, World Heritage Site dell'UNESCO sin dal lontano 1979, quindi uno dei primi al mondo. Vi imbarcherete su una bellissimo natante da piccola crociera per la vostra avventura nei ghiacci. A bordo vi verrà servito un gustoso pranzo.

L'imbarcazione, un veloce yacht, permetterà di arrivare fin sotto ai famosi frontali del ghiacciaio e nello stesso tempo potrete osservare una fauna spettacolare, dalle

bellissime orche marine, ai tantissimi delfini e leoni marini, ma soprattutto le grandi balenottere azzurre e quelle dalla gobba in alimentazione nella baia che proprio in questa stagione sono arrivate dai mari del sud per iniziare il periodo di accoppiamento e allattamento dei nuovi nati. C'è quindi un gran movimento in acqua e fuori da dover immortalare comprese le magnifiche aquile e gli altri meravigliosi uccelli che solcano i

cieli in quest'area con l'arrivo dell'estate. Il Glacier Bay rimarrà certamente nei vostri cuori con il suo mitico ghiacciaio, e la sua bizzarra e magnifica natura..... parte dell'Alaska UNESCO World Heritage Site. Al termine ritorno a Gustavus dove vi aspetta il vostro volo di rientro per Juneau. Da qui volerete direttamente ad Anchorage. Arrivo in serata , cena e pernottamento presso il Crown Hotel o il Western Baranoff.





### **13° GIORNO: IL NATIONAL PARK KENAI FJORD**

Oggi al mattino presto, alle 7.00, prenderete il bus per Seward che sarà il punto di partenza per il Kenai Fjord National Park dove avrete quasi 140 Km di navigazione per una delle esperienze di eco-turismo più interessanti di tutto il Nord America. L'abbondanza di scenari tra i ghiacciai e la nutrita vita animale, sia in terra che in oceano, che è possibile osservare sono una delle principali suggestioni di tutta l'esperienza d'esplorazione ed osservazione in Alaska. Sarete accompagnati dalle spiegazioni del Capitano, delle guide e dei Rangers esperti in etologia, geologia e naturalismo. Durante la crociera sarete serviti di un pranzo a bordo. Al ritorno al pomeriggio da questa escursione , vi sistemerete nel vostro lodge a Seward.



### **14° GIORNO – TRASFERIMENTO AL DENALI**

Stamattina, passerete qualche ora a visitare questa città del freddo Nord, e subito dopo, alle 12,30 vi recherete al Bus Depot per la partenza per Denali alle 13:30 . Viaggerete in Coach-bus, un comodo e spettacolare modo per raggiungere il parco. Potrete rilassarvi, e godere degli spettacolari panorami seduti nelle comode poltrone del executive bus coach. Arriverete a Denali alle nove di sera. Trasferimento al vostro bel lodge, pronti per la meravigliosa escursione del giorno dopo.





## **15° GIORNO : VISITA AL DENALI NATIONAL PARK**

E' il vostro giorno di visita al Denali National Park. Il vostro lodge è infatti il punto di partenza perfetto per esplorare le meraviglie del parco. Denali, "Il più alto", è il nome dato dagli Athabasca al Mount McKinley, la montagna più alta del Nord America, ma anche il nome dell'enorme parco che lo circonda (quasi due milioni e mezzo di ettari). Qui si trovano 39 specie di mammiferi tra cui ricordiamo gli orsi grizzly e neri, le alci, i big horn bianchi, i lupi e i wolverine.



Ci sono poi 167 specie di uccelli, 10 specie di pesci nonché circa 650 specie di piante da fiore e quasi altrettante specie di muschi licheni, funghi e alghe. Una natura maestosa di cui potrete fare esperienza partendo di mattina molto presto con il Kantishna Wilderness Trails. Questo tour, considerato il migliore per esplorare le tante bellezze di questo bel parco, consiste in un percorso che copre la lunghezza di





oltre 150 km fino a giungere appunto all'ultimo villaggio di Kantishna in fondo al parco Denali con ben 12-13 ore di escursione interamente narrata. Durante l'escursione vi sarà servito uno snack mentre il pranzo, compreso, sarà servito presso la Kantishna Roadhouse, avrete anche la possibilità di vedere una dimostrazione di cani da slitta. Al ritorno fine pomeriggio in libertà. Cena libera al lodge

### **16° GIORNO : DENALI -ANCHORAGE SUL GOLDSTAR DOME**



Oggi alle 11 circa vi porterete al Denali Depot per iniziare il vostro spettacolare viaggio sul Gold Star Dome Rail Road Train. Alle 12,25 salirete su un normale treno, ma su di una speciale carrozza costruita appositamente a vetrate, che vi permetterà, stando comodamente seduti, di effettuare un vero e proprio “safari in movimento” della



meravigliosa natura dell'Alaska. Sarete realmente immersi nella natura con viste panoramiche degli scenari più impressionanti di tutta l'Alaska di cui potrete fare esperienza in molti modi diversi, ma sempre nel relax e nel comfort più assoluto. Pranzereate nella parte sottostante, quella a tutte vetrate. Bevendo un buon bicchiere di vino mentre sedete comodamente nella vostra poltrona reclinabile potrete infatti comunque vedere il panorama di montagna. Vi passeranno davanti come in un film i magnifici scenari del Mount McKinley. Si raccomanda di fare attenzione agli



animali che abbondano durante tutto il percorso. Potrete vedere orsi, alci ,cervi, lupi e grandi cigni e cicogne in volo.

Arriverete ad Anchorage alle 8 di sera e vi sistemerete presso l'hotel Crown Plaza, l'hotel più nuovo della città, dotato di tutti i comfort. Cena libera

### **17° GIORNO: RITORNO IN ITALIA O ALTRA DESTINAZIONE**

Oggi giornata di ritorno. Trasferimento all'aeroporto di Anchorage con shuttle dell'albergo per il vostro volo in Italia . **FINE SERVIZI**



## **LISTA DEI SERVIZI - ITINERARIO IN CAMERA DOPPIA ROAD BOOK Incluso all'arrivo - Assistenza 24/24 7 su 7**

- 1 Meet&Greet Vancouver Airp. Trasf. Hotel Sheraton Century Plaza o similare
- 1 Notte Hotel Sheraton o Century Plaza o similare in camera doppia c/ colazione
- 1 Noleggio auto media 5 posti x 8 Giorni Vancouver/ Port Hardy (no dropoff)
- 1 Passaggio Ferry Nanaimo x 2 pax con auto al seguito
- 2 Notti Lodge a Tofino al Princess Resort o Ocean Village 1 cabin doppio 1 Cena
- 1 Escursione di Whalewatching nel Pacific Rim x 2 pax
- 1 Notte al magnifico April Points camera doppia sulla baia+ colazione + 1 Cena
- 2 notte in cabin Restaurato sul Board Walk di Telegraph Cove 1 cabin x 2 pax
- 1 Notte Hotel o Lodge in Cabin area Port Hardy camera doppia con Colazione
- 1 Escursione Whalewatching tra le Orche marine a Telegraph Cove Super N°1 !!
- 1 Escursione (su richiesta) in Barca ai Grizzly del Knight Inlet di 8/9 Ore durata**



- 1 Passaggio x 2 pax Traghetto Inside Passage
- 2 Notte Hotel Prince Rupert Coast Hotel o Crest Hotel camera doppia + colazione
- 1 Inside Passage Alaska con Alaska Marine Highway - Prince Rupert – Juneau
- 2 Notti a Juneau Western Baranoff o similare con Colazione + pranzo al Granchio
- 1 Escursione su richiesta in canoa al Mendenhall Glacier**
- 1 Giornata di Escursione al Glacier Bay 2 4 Pax con pranzo incluso
- 1 Volo per 2 Pax Idrovolante x Gustavus al Glacier Bay A/R
- Possibile Escursione in Idrovolante all'osserv. dei Grizzly di Admiralty Island
- 1 shuttle per trasferimento aeroporto di Juneau per volo Anchorage
- Volo Juneau – Anchorage x 2 pax solo andata
- 1 Coach Bus da Anchorage a Seward
- 1 Escursione in crociera da Seward per il Kenay National Park Fjord di 5/6 Ore
- 1 passaggio Coach Bus lusso da Anchorage a Denali.
- 2 Notti in lodge al Denali Park in doppia con 1a colazione
- 1 Escursione 7/8 ore al DenaliPark - il Denali Tundra Wilderness Tour con pranzo
- 1 Viaggio di ritorno con Treno speciale da Denali ad Anchorage 2 Pax
- 2 Notte Anchorage Prospect Plaza o Crown Plaza o similare con 1a colazione
- 1 Shuttle per trasferimento aeroporto di Anchorage per vostro volo per l'Italia.

**Esclusioni : tutto ciò non incluso nella lista su menzionata. Prezzo fissato previo fluttuazione non oltre 10% + o – del cambio. Fissato al ricev. Bonifico**

**PREZZI A PERSONA** Da valutare aumento x Innalzamento \$ USA

periodo	3 stelle	4 stelle	5 stelle
1 maggio – 15 giugno	€ 5,215.00	€ 6,318.00	€ 8,172.00
16 giugno – 15 luglio	€ 5,840.00	€ 7,416.00	€ 9,072.00
16 luglio – 24 agosto	€ 6,540.00	€ 7,860.00	€ 9,672.00
25 agosto - 15 ottobre	€ 5,215.00	€ 6,318.00	€ 8,172.00
<b>Supplemento singola</b>	Quotazione su richiesta		
<b>Bambini</b>	fino a tre anni: gratuito		
	dai 3 ai 12 anni: quotazione su richiesta		

[lerevehouse@gmail.com](mailto:lerevehouse@gmail.com) Whatsapp Italia +39 334 7081960

Ufficio Italia +39 06 5655 7516

LE REVE HOUSE ADVENTURE

... avventure senza confini →